

Strömungswächter Strömungsanzeiger

DKM/A



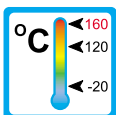
Arbeitsweise

Die Strömungswächter und -anzeiger des Typs DKM/A arbeiten nach dem Schwebekörper-Messprinzip

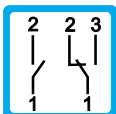


Anwendungen

Die Strömungswächter und -anzeiger des Typs DKM/A werden zur Messung und Überwachung des Durchflusses von Ölen und anderer viskoser Medien eingesetzt. Sie sind so konstruiert, dass auch bei Viskositätsänderungen eine zuverlässige Grenzwertüberwachung möglich ist. Hierbei darf die kinematische Viskosität zwischen 30 cSt und 600 cSt variieren. Die Geräte werden vorwiegend in Schmierkreisläufen eingesetzt. Mögliche Einsatzgebiete sind:



- Zentralschmierungen
- Ölumlaufschmierungen
- Transformatoren



Charakteristika

Die Serie DKM/A zeichnet sich durch zuverlässige Funktion und einfache Bedienung aus. Weitere Merkmale dieser robusten Baureihe sind:

- Beliebige Einbaulage
- Hohe Funktionssicherheit
- Viskositätskompensation
- Hohe Schaltgenauigkeit
- Stufenlose Einstellung des Schaltpunktes durch den Anwender
- EX-Ausführung nach ATEX erhältlich
- Gewindeanschluss
Sondergewinde auf Anfrage
- Hohe Druckfestigkeit

Montagehinweise

Der Einbau des Gerätes erfolgt beliebig im System. Dabei ist die Durchflussrichtung zu beachten.

Das Gerät darf nicht als tragendes Teil in Rohrkonstruktionen verwendet werden!

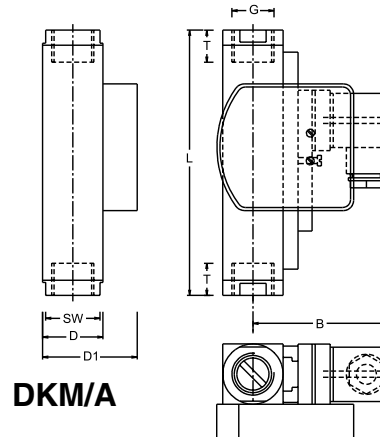
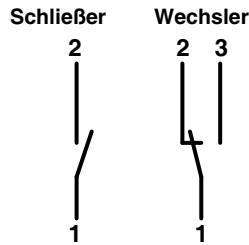
Das Medium darf keine festen Körper mit sich führen! Wir empfehlen den Einbau von Schmutzfängern des Typs SFD oder des Typs SFM.

Externe Magnetfelder beeinflussen den Schaltkontakt. Zu Magnetfeldern (z.B. Elektromotoren) ausreichend Abstand einhalten!

Die Betriebsanleitung für DKM/A muss unbedingt beachtet werden!

Messbereiche, Technische Daten

Schaltbild



DKM/A

Typenübersicht DKM/A

Typ	Schaltbereich* [l/min]	Einbaumaße mm									Gewicht ca. [g]
		SW	D	D1	B	G	DN	T	L		
DKM/A-1/1	0,1 - 0,8	34	40	57	76	1/4"	8	21	152	1590	
DKM/A-1/2	0,5 - 1,5	34				1/2"	15	21	152	1515	
DKM/A-1/4	1 - 4	34				3/4"	20	21	152	1430	
DKM/A-1/8	2 - 8	40	40	57	76	1"	25	17	130	1250	
DKM/A-1/10	3 - 10	34				1/2"	15	21	152	1515	
DKM/A-1/15	5 - 15	34				3/4"	20	21	152	1430	
DKM/A-1/24	8 - 24	40	40	57	76	1"	25	17	130	1250	
DKM/A-1/30	10 - 30	34				3/4"	20	21	152	1430	
DKM/A-1/45	15 - 45	34				1"	25	17	130	1250	
DKM/A-1/60	20 - 60	40	40	57	76	1"	25	17	130	1250	
DKM/A-1/90	30 - 90	34				3/4"	20	21	152	1430	
DKM/A-1/110	35 - 110	34				1"	25	17	130	1250	

* Andere Schaltbereiche auf Anfrage

Betriebsdaten:		DKM/A	
Betriebsdruck:		PN 250 bar (MS) / PN 300 bar (VA)	
Druckverlust:		0,02 - 0,4 bar	
Temperatur max.:		120 °C (optional 160 °C)	
Viskositätsbereich:		30 cSt bis 600 cSt	
Messgenauigkeit:		±10% vom Endwert	
Elektrische Daten:			
Schließer:		max. 230V • 1A • 50VA	
Wechsler:		max. 250V • 1,5A • 50VA	
Atex II 2G EEx m II T6		Wechsler: 250V • 1A • 30VA, IP67 / Schließer: 250V • 2A • 60 VA, IP67	
EEx m II T6		Wechsler: 250V • 1A • 30VA, IP67 / Schließer: 250V • 2A • 60 VA, IP67	
Schutzart:		IP65 (Gerätestecker DIN 43650 Form A oder C)	
		IP67 (1m angegossenes Kabel, bei EEx-Ausführung 2 m)	
Ausgangssignal:		Der Kontakt öffnet / wechselt, wenn der Durchfluss den eingestellten Schaltpunkt unterschreitet.	
Spannungsversorgung:		Nicht erforderlich (potentialfreie Reedkontakte)	
Andere Steckertypen oder Kabellängen auf Anfrage			
Werkstoffe:		Messing	Edelstahl
Medienberührende Teile:		Messing	1.4571
Feder: (medienberührend)		1.4571	1.4571
Dichtungen: (medienberührend)		Viton (optional Perbunan, EPDM)*	Viton (optional Perbunan, EPDM)*
Magnete: (medienberührend)		Hartferrit	Hartferrit
Gehäuse: (medienberührend)		Messing vernickelt	1.4571
Anzeigeelement		Makrolon / Messing vernickelt	

* Andere Dichtungsmaterialien auf Anfrage