

Strömungswächter Strömungsanzeiger

DWG-L



Arbeitsweise

Die Strömungswächter und -anzeiger des Typs DWG-L arbeiten nach dem Schwebekörper-Messprinzip

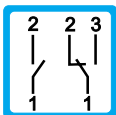
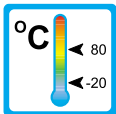


Anwendungen

Die Strömungswächter und -anzeiger des Typs DWG-L werden zur Messung und Überwachung von Volumenströmen gasförmiger Medien verwendet.

Dabei werden die Geräte u.a. in folgenden Bereichen eingesetzt:

- Kühlsysteme und Kühlkreisläufe
- Maschinenbau z.B. Schweißmaschinen und Laseranlagen
- Medizintechnik
- Pharmazeutische Industrie
- Chemische Industrie
- Forschung und Entwicklung



Charakteristika

Die Serie DWG-L zeichnet sich durch zuverlässige Funktion und einfache Bedienung aus. Weitere Merkmale dieser robusten Baureihe sind:

- Hohe Funktionssicherheit
- Hohe Schaltgenauigkeit
- Großer Schaltbereich
- Stufenlose Einstellung des Schaltpunktes durch den Anwender
- EX-Ausführung nach ATEX erhältlich
- Skalen sind in das Schauglas eingebrannt
- Gewindeanschluss Sondergewinde auf Anfrage

Montagehinweise:

Das Gerät muss senkrecht in das System eingebaut werden. Der Durchfluss erfolgt von unten nach oben.

Der Strömungswächter darf nicht als tragendes Teil in Rohrkonstruktionen verwendet werden.

Das Medium darf keine festen Körper mit sich führen! Wir empfehlen den Einbau von Schmutzfängern der Type SFD oder SFM.

Externe Magnetfelder beeinflussen den Schaltkontakt. Zu Magnetfeldern (z.B. Elektromotoren) ausreichend Abstand einhalten!

Die Betriebsanleitung für DWG-L muss unbedingt beachtet werden!

DWG-L 1 0002 05-04 D M

INDUSTRIEREGLER

STEUER- UND REGELGERÄTE

MESS- UND REGELSYSTEME

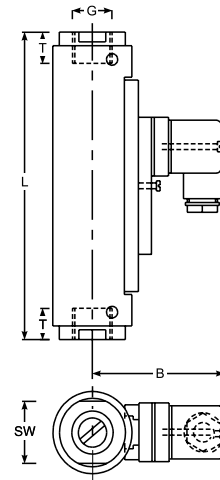
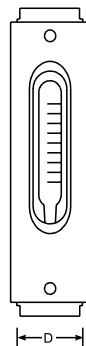
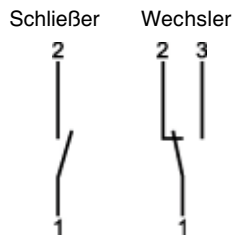


NIVEAU
DURCHFLUSS
DICHT
DRUCK
TEMPERATUR
VENTILE
DIVERSES

INDUSTRIEREGLER Vertriebs-GmbH
A-2500 BADEN, Melereigasse 20
Telefon 02252/84505-0, Fax 02252/42260
e-mail info@industrieregler.at
www.industrieregler.at

Messbereiche, Technische Daten

Schaltbild



Typenübersicht DWG-L

Typ	Schaltbereiche* NI/min Luft	Einbaumaße mm							Gewicht ca. [g]
		SW	D	B	G	DN	T	L	
DWG-L1,5	3 - 30	32	43	73	1/4"	8	14	132	625
DWG-L3	6 - 60				3/8"				
DWG-L8	6 - 160				1/2"				
DWG-L12	20 - 220	32	43	73	1/2"	15	15	135	650
DWG-L18	40 - 360				3/4"				
DWG-L35	60 - 700	41	50	76	3/4"	20	18	164	850
DWG-L50	60 - 825				1"				
DWG-L100	200 - 1600				1"				

* Bei 1 bar abs. und 20 °C, andere Medien und / oder Betriebsbedingungen auf Anfrage

Betriebsdaten		DWG-L	
Betriebsdruck:		PN 10 bar	
Druckverlust:		0,01 - 0,2 bar	
Temperatur max.:		80 °C	
Messgenauigkeit:		± 10% vom Endwert	
Elektrische Daten:		Schließer	Wechsler
IP 65 (Gerätestecker DIN 43650)		max. 230V • 1A • 50VA	max. 250V • 1,5A • 50VA
IP 67 (1m angegossenes Kabel)			
Atex II 2G EEx m II T6 (2m angegossenes Kabel)		max. 250V • 2A • 60VA	max. 250V • 1A • 30VA
EEx m II T6 (2m angegossenes Kabel)		max. 250V • 2A • 60VA	max. 250V • 1A • 30VA
Ausgangssignal:		Der Kontakt schaltet ab, wenn der Mindestdurchfluss unterschritten wird	
Spannungsversorgung:		Nicht erforderlich (potentialfreie Reedkontakte)	
Andere Steckertypen oder Kabellängen auf Anfrage			
Werkstoffe:		Messing	Edelstahl
Medienberührende Teile:		Messing vernickelt	1.4571
Schwabekörper:	(medienberührend)	Delrin	
Schauglas:	(medienberührend)	Duran 50	
Dichtungen:	(medienberührend)	Perbunan (optional Viton, EPDM) *	Viton (optional Perbunan, EPDM) *
Außengehäuse:	(nicht medienberührend)	Aluminium eloxiert	

* Andere Dichtungsmaterialien auf Anfrage