

Strömungswächter

DWM-L



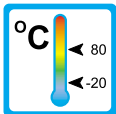
Arbeitsweise

Die Strömungswächter des Typs DWM-L arbeiten nach dem Schwebekörper-Messprinzip



Anwendungen

Die Strömungswächter des Typs DWM-L werden zur Überwachung von Volumenströmen gasförmiger Medien verwendet. Dabei werden die Geräte u.a. in folgenden Bereichen eingesetzt:

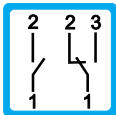


– Kühlsysteme und Kühlkreisläufe

– Maschinenbau
z.B. Schweißmaschinen
und Laseranlagen



– Medizintechnik



– Pharmazeutische Industrie

– Chemische Industrie



– Forschung und Entwicklung

Charakteristika

Die Serie DWM-L zeichnet sich durch zuverlässige Funktion und einfache Bedienung aus. Weitere Merkmale dieser robusten Baureihe sind:

– Hohe Funktionssicherheit

– Hohe Schaltgenauigkeit

– Großer Schaltbereich

– Stufenlose Einstellung des
Schaltpunktes durch den
Anwender

– EX-Ausführung nach ATEX
erhältlich

– Hohe Druckfestigkeit

– Gewindeanschluss
Sondergewinde auf Anfrage

Montagehinweise:

Das Gerät muss senkrecht in das System eingebaut werden. Der Durchfluss erfolgt von unten nach oben.

Der Strömungswächter darf nicht als tragendes Teil in Rohrkonstruktionen verwendet werden.

Das Medium darf keine festen Körper mit sich führen! Wir empfehlen den Einbau von Schmutzfängern der Type SFD oder SFM.

Externe Magnetfelder beeinflussen den Schaltkontakt. Zu Magnetfeldern (z.B. Elektromotoren) ausreichend Abstand einhalten!

Die Betriebsanleitung für DWM-L muss unbedingt beachtet werden!

DWM-L 1 0003 02-05 D M

INDUSTRIEREGLER

STEUER- UND REGELGERÄTE

MESS- UND REGELSYSTEME

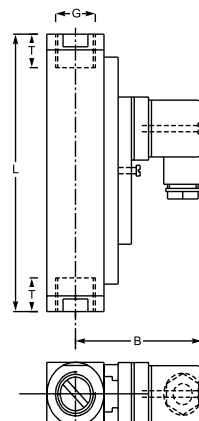
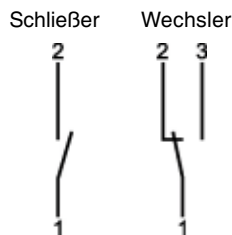


NIVEAU
DURCHFLUSS
DICHT
DRUCK
TEMPERATUR
VENTILE
DIVERSES

INDUSTRIEREGLER Vertriebs-GmbH
A-2500 BADEN, Meiereigasse 20
Telefon 02252/84505-0, Fax 02252/42260
e-mail info@industrieregler.at
www.industrieregler.at

Messbereiche, Technische Daten

Schaltbild:



Typenübersicht DWM-L

Typ	Schaltbereiche* Luft [NI/min]	Einbaumaße mm							Gewicht ca. [g]
		SW	D	B	G	DN	T	L	
DWM - L1,5	1 - 28	27	30	71	1/4"	8	14	130	800
DWM - L3	4 - 60				3/8"	10	19		
DWM - L8	6 - 160				1/2"	15	19		
DWM - L12	20 - 240								
DWM - L18	40 - 360	27	30	71	1/2"	15	19	148	850
					3/4"	20	17	174	960
DWM - L50	60 - 700	34	40	76	3/4"	20	18	152	1350
		40			1"	25	19	156	1050
DWM - L100	200 - 1450	50	50	81	1"	25	20	200	2750

* Abschaltpunkte bei 1 bar abs. und 20 °C, andere Medien und / oder Betriebsbedingungen auf Anfrage

Betriebsdaten		DWM-L	
Betriebsdruck:		PN 200 bar (Messing)	PN 300 bar (Edelstahl)
Druckverlust:		0,02 - 0,4 bar	
Temperatur max.:		80 °C	
Messgenauigkeit:		± 10% vom Endwert	
Elektrische Daten:		Schließer	Wechsler
IP 65 (Gerätestecker DIN 43650)		max. 230V • 1A • 50VA	max. 250V • 1,5A • 50VA
IP 67 (1 m angegossenes Kabel)			
Ex-Schutz, Atex 2154X nach 94/9/EG: Ex II 2 G EEx m II T6 + Ex II 2 D IP67 T80 °C (2 m angegossenes Kabel)		max. 250V • 2A • 60VA	max. 250V • 1A • 30VA
Ausgangssignal:		Der Kontakt öffnet / wechselt, wenn der Durchfluss den eingestellten Schaltpunkt unterschreitet.	
Spannungsversorgung:		Nicht erforderlich (potentialfreier Reedkontakt)	
Andere Steckertypen oder Kabellängen auf Anfrage			
Werkstoffe:		Messing	Edelstahl
Medienberührende Teile:		Messing vernickelt	1.4571
Schwabekörper:	(medienberührend)	Delrin	
Dichtungen:	(medienberührend)	Perbunan (optional Viton, EPDM)*	Viton (optional Perbunan, EPDM)*

* Andere Dichtungsmaterialien auf Anfrage